

Abningstider

Selvbetjening (16+ år)

*Kalundborg, Høng, Gørlev, Ubby
og Svebølle Biblioteker*

Søndag - torsdag 7.00 - 22.00
Fredag - lørdag 7.00 - 20.00

Betjente åbningstider

Kalundborg Bibliotek

Mandag - fredag 10.00 - 17.00
Lørdag 10.00 - 13.00

Høng Bibliotek

Mandag 10.00 - 16.00
Tirsdag 10.00 - 16.00
Onsdag 10.00 - 13.00
Torsdag 10.00 - 17.00
Fredag 10.00 - 13.00
Lørdag 10.00 - 13.00

Gørlev Bibliotek

Mandag 13.00 - 16.00
Tirsdag 13.00 - 17.00
Onsdag 10.00 - 16.00
Torsdag 13.00 - 17.00
Fredag 13.00 - 16.00
Lørdag 10.00 - 13.00

Ubby Bibliotek

Tirsdag 13.00 - 17.00
Torsdag 13.00 - 16.00

Svebølle Kvik Bibliotek (ubetjent bibliotekshjørne)

Mandag - fredag 09.00 - 16.00

Eskebjerg Bibliotek

Tirsdag / torsdag 15.00 - 17.00
Lørdag 10.00 - 12.00

Sejerø Bibliotek

Mandag 15.00 - 17.00
Torsdag 16.00 - 18.00

Kontakt os

Pr. telefon eller e-mail:

59 53 55 60

klbbibliotek@kalundborg.dk

Eller mød os i en af vores afdelinger:

Kalundborg Bibliotek

Klostertorvet 2
4400 Kalundborg

Høng Bibliotek

Odinsvej 27
4270 Høng

Gørlev Bibliotek

Algade 35
4281 Gørlev

Ubby Bibliotek

Hovedgaden 19
4490 Jerslev

Svebølle Kvik Bibliotek

Svebølle Aktivitetscenter i Åvangen
Centervej 13
4470 Svebølle

Eskebjerg Bibliotek

Eskebjergvej 67
4593 Eskebjerg

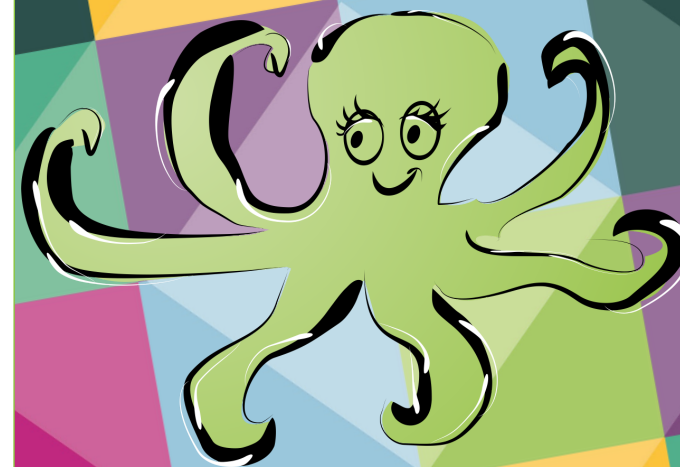
Sejerø Bibliotek

Mastrupvej 18
4592 Sejerø

e-mail: sejbibliotek@kalundborg.dk

Vi ses på biblioteket!

KALUNDBORG BIBLIOTEKER



VÆRD AT VIDE

www.kalundborgbib.dk

Velkommen til Kalundborg Biblioteker!

I denne pjece kan du finde de almene betingelser for brug af biblioteket og dets materiale, samt de aktuelle åbningstider og adresser.

Hvem kan anvende Kalundborg Biblioteker?

Alle må anvende Kalundborg Biblioteker!
Du kan bl.a.:

- Låne bøger, musik, spil, film, mm.;
- Bruge en computer, printe eller kopiere;
- Få hjælp til opgaver;
- være med til arrangementer, og mere!

Indmeldelse og lånerkort

Hvis du vil gøre brug af det åbne bibliotek og vil låne bibliotekets materiale, skal du meldes ind.

Indmeldelse foregår fysisk ved skranken. Husk at tage dit sundhedskort eller en anden gyldig legitimation med dit navn og CPR-nummer med!

I nogle tilfælde skal der desuden udfyldes en særlig blanket, som skal afleveres personligt ved indmeldelse. Dette gælder bl.a. ved indmeldelse af børn under 18 år, hvor forældre skal skrive under på, at deres barn må blive oprettet.

Arbejder du på en skole eller anden institution, kan du få udstedt et særligt institutionskort. Dette kræver, at din leder underskriver en blanket.

Ved indmeldelse vil vi bede om en e-mailadresse og et mobiltelefonnummer, så vi kan kontakte dig. du skal desuden vælge en 4-cifret pinkode, som du vil anvende, når du låner materiale eller besøger biblioteket uden for den betjente åbningstid. Dit sundhedskort fungerer som lånerkort.

Ændringer i dine personlige forhold

Kontakt venligst hurtigst muligt biblioteket, hvis du flytter, ændrer dit navn eller har mistet dit lånerkort eller sundhedskort.

Afleveringsfrister

Du kan finde afleveringsfristen af dine lån på din udlånskvittering, eller når du tjekker din status på hjemmesiden eller på biblioteket.

De fleste materialer kan lånes i op til 30 dage, og i de sidste 7 dage inden den aktuelle frist forlænges op til 2 gange på biblioteket, vores hjemmeside, eller via app'en "Biblioteket".

Du modtager en e-mail eller SMS tre dage før dit lån udløber. Biblioteket er ikke ansvarligt for eventuelle tekniske fejl, og du vil hæfte for eventuelle skader eller for sen aflevering.

Ved for sen aflevering eller ødelagt materiale

Der opkræves gebyr, når materiale bliver afleveret for sent. Taksterne til voksne er:

- 20,00 kr. efter første dag;
- 30,00 kr. efter første uge;
- 60,00 kr. efter 3 uger;
- 230,00 kr. efter 5 uger, og vi sender en regning på erstatningsbeløbet.

Børnetaksterne er hhv. 10,00 kr., 20,00 kr., 60,00 kr. og 120,00 kr.

Skylder du biblioteket for mere end 1000 kr. i erstatning, eller gebyrer for mere end 230 kr., blokerer vi automatisk for flere lån og reserveringer indtil sagen er bragt i orden.

Hvis lånte materialer gentagne gange ikke afleveres eller afleveres i ødelagt stand, kan du blive udelukket fra biblioteket.

Book en Bibliotekar

Som ekstra service kan du booke en bibliotekar til en halv times individuel hjælp i Kalundborg, Gørlev eller Høng.

Book en bibliotekar hvis du:

- Har brug for hjælp til søgning i bibliotekets baser;
- Skal i gang med en større opgave;
- Ønsker uddybende oplysninger om fritidsinteresser, musik eller arbejde;
- Vil bestille en NemID eller nøglekort;
- Vil have hjælp til brug af kommunens hjemmeside, borger.dk, eller til at bestille billetter på nettet;
- Vil have hjælp til din iPad eller tablet; Og meget mere!

Ring til Kalundborg Bibliotekerne, eller udfyld "Book en bibliotekar" formularen på vores hjemmeside.

Vi forsøger at kontakte dig inden for to hverdage, på telefon eller pr. mail. Husk, at det altid er en god ide at være i god tid, når du skal booke en bibliotekar.

Har du andre spørgsmål?

Kontakt os! Se vores adresser og telefonnumre på bagsiden af denne folder. Vi ser frem til at høre fra dig!

Vi ses på biblioteket!